

# PC-INDUS-G12

## PC Fanless industriel



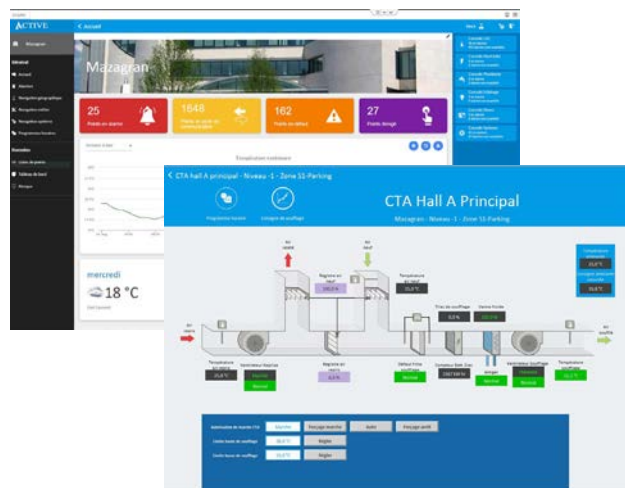
### Description

PC-INDUS-G12 est une base PC industriel Fanless compact et puissant équipé d'un processeur Intel Core i3 de 12ème génération basse consommation. De conception robuste et pérenne, il supporte des conditions difficiles et exigeantes (-20°C à +50°C) pour une plus grande durée de vie et une meilleure fiabilité.

PC-INDUS-G12 exécute au choix le Framework Niagara4 (SUPE-0-SMA-INIT, SUPE-1-SMA-INIT ou autres) version Windows ou Linux associé au pack de points (SUP-DEVICE-XX) nécessaires à votre installation. Vous profitez ainsi d'une puissance de calcul très importante et de capacités de stockage très larges.

powered by

niagara  
framework®



### Protocoles de communication :

- BACnet
- Modbus
- KNX
- OPC UA
- MQTT
- M-Bus
- LonWorks



### Divers

#### Windows 11 IoT Entreprise 2024 LTSC

- Intel Core i3-12100T @ 4.10GHz
- 8 Go RAM DDR4 (32 Go max)
- 120 Go SSD 3D TLC (0.2 dwpd)
- 2 x RJ45 Gigabit Intel (1 x i219LM, 1 x i211AT), 6 ports USB (dont 4 x USB 3.0)
- 1 x HDMI, 2 x DisplayPort
- Alimentation via bornier à vis (connecteur DC) : 9-24V DC
- Cordon secteur inclus
- Carte mère industrielle Intel H610

# PC-INDUS-G12

## PC Fanless industriel



### Configuration technique

Matériel :	<ul style="list-style-type: none"><li>• Carte mère industrielle durcie avec chipset intel Q610E</li><li>• Processeur Intel Core i3-12100T @4.10GHz max</li><li>• 4 cœurs, 8 threads, 12 Mo cache</li><li>• 8 Go RAM DDR4 (32 Go max)</li><li>• 120 Go SSD 3D TLC (0.2 dwpd)</li></ul>
Montage :	Rail DIN (accessoires inclus), Mural
Interface de communication :	<ul style="list-style-type: none"><li>• 2 ports RJ45 Gigabit Intel (1x i219LM, 1x i211AT)</li><li>• 6 ports USB dont 4 ports USB 3.0</li><li>• Les ports de série ne sont pas utilisables avec Niagara</li></ul>
Alimentation :	<ul style="list-style-type: none"><li>• Alimentation : 9~24Vdc sur connecteur DC sécurisé (bornier à vis)</li><li>• Consommation : 75W en pic selon charge de travail sous 12/24V</li></ul>

### Environnement

Dimensions :	264 x 59 x 58 mm
Système d'exploitation :	Windows 11 IoT Entreprise ou OS libre (Linux)
Environnement :	Plage de température de fonctionnement : -20 à 50°C
Certifications :	CE
Protection :	IP65 (façade)
Garantie :	24 mois



### Dimensions

