

iSMA® PA7C

Panel Android 7 pouces

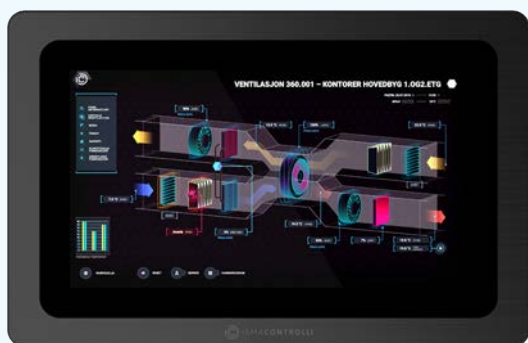


Description

L'écran iSMA (ref. ISMA-D-PA7C-B1) est un panel Android de type industriel de 7 pouces et équipé d'un OS Android 6.0. Il est possible de connecter cet écran à n'importe quel automate serveur Web HTML5 exécutant Niagara Framework® (MAC36PRO, JACE9000, ILC-2250, CATAN, TONN8, EC-BOS8 etc.) ainsi que sur n'importe quel automate serveur web HTML5 du marché afin de pouvoir afficher les synoptiques de supervision sous forme de page Web.

iSMA CONTROLLI met à disposition une application Android IC SmartView conçu pour optimiser la connexion avec une multitude de stations Niagara⁴ ou d'automates HTML5 pour un affichage en mode kiosque. L'écran embarque l'OS Android et peut être utilisé comme une interface utilisateur améliorée. En cas de reboot, l'application permet de se reconnecter automatiquement au serveur web.

Son affichage 16:9 combiné à une résolution de 1024x600 permet un affichage précis et détaillé des synoptiques graphiques. L'écran qui est prévu pour être encastré est également compatible au standard VESA pour être monté en applique sur un mur par exemple.



Existe en version 10"

Divers :

- Android 6.0
- Application IC SmartView
- Dalle tactile 7 pouces
- Technologie tactile capacitive
- Résolution 1040x600 (16:9)
- Façade finition aluminium IP65
- Compatible VESA
- Livré avec kits de montage
- Livré avec transformateur 230/12V



Nombreux connecteurs disponibles

ISMA CONTROLLI

iSMA® PA7C

Panel Android 7 pouces



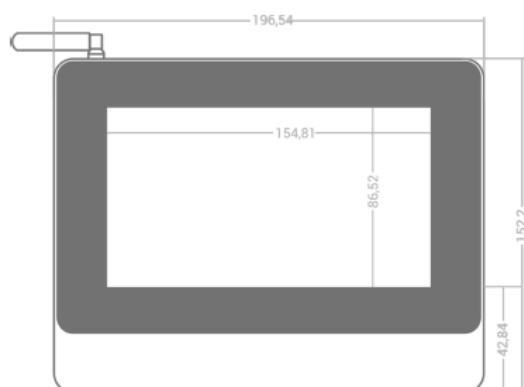
Configuration technique

Écran :	<ul style="list-style-type: none"> - 7" Résolution 1040x600 (16:9) - Contraste 800:1 - Luminance 300 nit, jusqu'à 1000 nit - Temps de réponse 6,5ms - Zone active (mm) 154,81x86,52 - Angle de vision 75/75/70/75 - Couleur d'affichage 16,7 millions - Dalle tactile capacitive 10 points
Montage :	- Compatible VESA
Interface de communication :	<ul style="list-style-type: none"> - 1 ports IP (RJ45) - Slot pour carte SD/TF - 2 ports RS232 - 2 ports USB 2.0 - 1 port mini USB OTG - 1 port HDMI
Alimentation :	<ul style="list-style-type: none"> - Alimentation : Transfo. 110-240 V AC / 12 V DC, 50/60 Hz - Consommation : ≤ 33 W - Consommation en veille : ≤ 2 W

Environnement

Dimensions :	196,54 x 152,20 x 38,90 mm Épaisseur du cadre : 3 mm
Système d'exploitation :	Android 6.0
Environnement :	<ul style="list-style-type: none"> - Plage de température de fonctionnement : -10 à 60°C - Plage de température de stockage : -10 à 60°C - Humidité relative de fonctionnement : 25 à 85 % (sans condensation) - Humidité relative de stockage : 10 à 90 % (sans condensation)
Certifications :	CE
Protection :	IP65 (façade)
Garantie :	12 mois

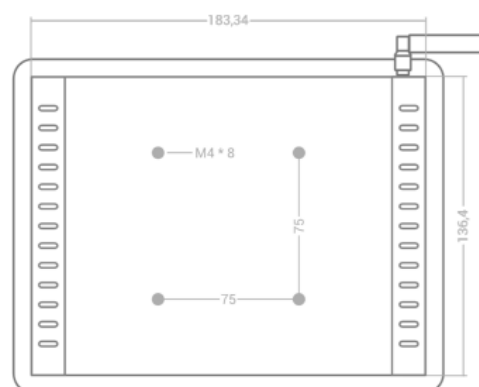
Dimensions



Face

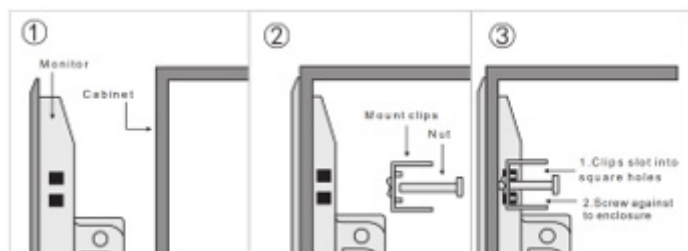


Côté

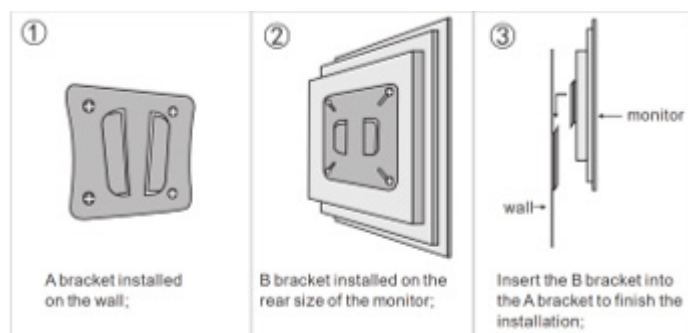


Dos

Montage



Montage encastré



Montage en applique