

iSMA® PA10C

Panel Android 10 pouces



Description

L'écran iSMA (ref. ISMA-D-PA10C-B1) est un panel Android de type industriel de 10 pouces et équipé d'un OS Android 7.1. Il est possible de connecter cet écran à n'importe quel automate serveur Web HTML5 exécutant Niagara Framework® (MAC36PRO, JACE9000, ILC-2250, CATAN, TONN8, EC-BOS8 etc.) ainsi que sur n'importe quel automate serveur web HTML5 du marché afin de pouvoir afficher les synoptiques de supervision sous forme de page Web.

iSMA CONTROLLI met à disposition une application Android IC SmartView conçu pour optimiser la connexion avec une multitude de stations Niagara⁴ ou d'automates HTML5 pour un affichage en mode kiosque. L'écran embarque l'OS Android et peut être utilisé comme une interface utilisateur améliorée. En cas de reboot, l'application permet de se reconnecter automatiquement au serveur web.

Son affichage 16:9 combiné à une résolution de 1366x768 permet un affichage précis et détaillé des synoptiques graphiques. L'écran qui est prévu pour être encastré est également compatible au standard VESA pour être monté en applique sur un mur par exemple.



Existe en version 15"

Divers :

- Android 7.1
- Application IC SmartView
- Dalle tactile 10 pouces
- Technologie tactile capacitive
- Résolution 1366x768 (16:9)
- Façade finition aluminium IP65
- Compatible VESA
- Livré avec kits de montage
- Livré avec transformateur 230/12V



Nombreux connecteurs disponibles

ISMA CONTROLLI

iSMA® PA10C

Panel Android 10 pouces



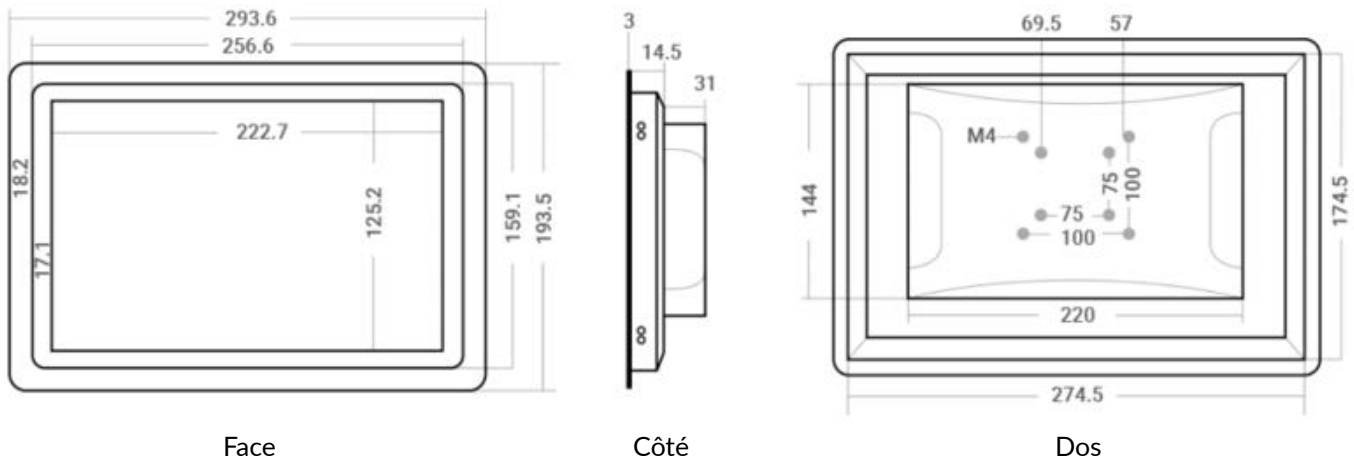
Configuration technique

Écran :	<ul style="list-style-type: none"> - 10,1" Résolution 1366x768 (16:9) - Contraste 800:1 - Luminance 300 nit, jusqu'à 800 nit - Temps de réponse 5ms - Zone active (mm) 222,7x125,2 - Angle de vision 80/80/80/80 - Couleur d'affichage 16,7 millions - Dalle tactile capacitive 10 points
Montage :	<ul style="list-style-type: none"> - Encastrement (accessoires inclus) - Mural - Compatible VESA
Interface de communication :	<ul style="list-style-type: none"> - 2 ports IP (RJ45) - Slot pour carte SD/TF - 2 ports RS232 - 1 port USB 3.0 - 1 port USB 3.0 OTG - 1 port USB C OTG - 1 port HDMI
Alimentation :	<ul style="list-style-type: none"> - Alimentation : Transfo. 110-240 V AC / 12 V DC, 50/60 Hz - Consommation : ≤ 30 W - Consommation en veille : ≤ 1,5 W

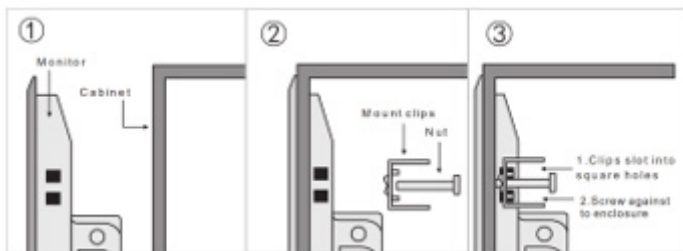
Environnement

Dimensions :	293,6 x 193,6 x 48,5 mm Épaisseur du cadre : 3 mm
Système d'exploitation :	Android 7.1
Environnement :	<ul style="list-style-type: none"> - Plage de température de fonctionnement : -10 à 60°C - Plage de température de stockage : -10 à 60°C - Humidité relative de fonctionnement : 10 à 80 % (sans condensation) - Humidité relative de stockage : 10 à 90 % (sans condensation)
Certifications :	CE
Protection :	IP65 (façade)
Garantie :	12 mois

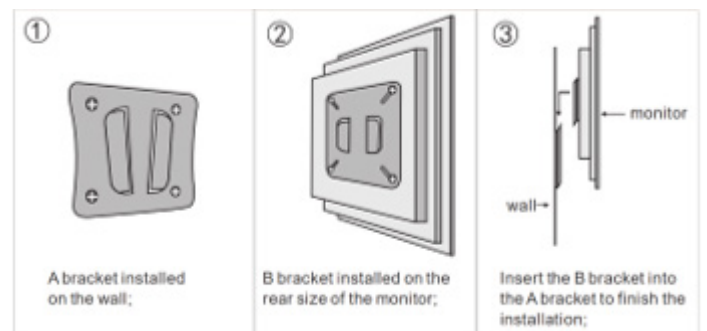
Dimensions



Montage



Montage encastré



Montage en applique