

ADP HR Services

Bâtiment de bureaux

L'intégrateur BLP a réalisé, en partenariat avec Btib, des travaux de rénovation de la GTB d'un bâtiment de bureaux occupé par la société Américaine ADP. D'une surface d'environ 13 000m², le bâtiment situé à Nanterre possède 8 niveaux et dispose d'un restaurant et d'une salle de sport. Afin de limiter les coûts, il a été proposé au bailleur de conserver un maximum d'équipements propriétaires d'origine. De plus, le client a demandé de mettre en place un outil de reclouonnement pour réaménager facilement ses espaces de travail.



Caractéristiques

Applications :

- Active
- Reclouonnement Active-Office
- Driver TAC Xenta (Lon propriétaire)

Protocoles repris :

- Modbus RS485
- LonWorks IP
- LonWorks FTT10
- TAC Xenta (LonWorks propriétaire)

Matériel installé :

- 9 JACE 8000 TRIDIUM
- 1 SUPE-AX
- 3 Modules E/S iSMA MIX38
- 3 routeurs LOYTEC LIP

Matériel supervisé :

- 168 boîtiers d'éclairage
- 552 régulateurs TAC Xenta 100
- 6 TAC Xenta 401
- 3 TAC Xenta 302
- 1 Groupe froid



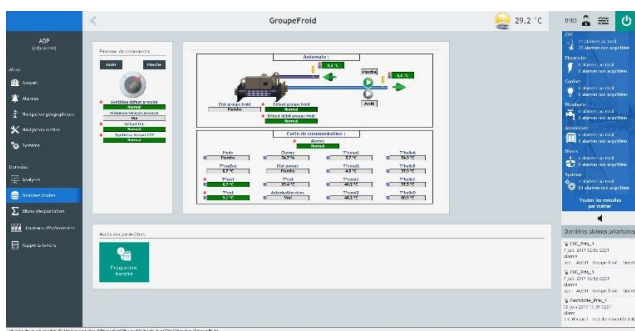
Détails

Pour réaliser ce projet, le client a choisi le système Niagara de TRIDIUM ainsi que l'application ACTIVE de Btib. Profitant de la grande flexibilité offerte par Niagara, la totalité de l'installation (même les équipements communicants en LonWorks propriétaire) a pu être conservée. Ceci a considérablement limité l'investissement du client final et lui permettra de rénover ses installations ultérieurement et avec une liberté inégalée en matière de choix d'équipements.

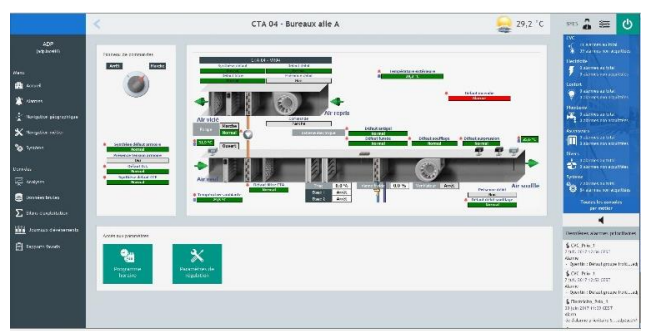
Le système de supervision Web est doté de réels outils d'exploitation. En effet, l'exploitant peut surveiller l'ensemble des installations (CVC, ascenseurs, électricité, plomberie, éclairage) et piloter un très grand nombre d'équipements. De plus, il peut reclouonner lui-même le bâtiment de manière graphique et intuitive.

Afin de s'assurer du bon fonctionnement des installations, le mainteneur peut retrouver l'ensemble des points en dérogation, des alarmes inhibées et des points figés dans des bilans d'exploitation. Plusieurs tableaux de bord fournissent des indicateurs clés et des analyses sur toutes les alarmes du système. L'opérateur peut ainsi suivre l'évolution du nombre d'alarmes, la répartition par métiers ou par zones géographiques et identifier plus rapidement les sources de dysfonctionnement.

L'architecture mise en place est ouverte et permet une évolutivité optimale pour s'adapter à la vie du bâtiment.



Vues de synthèse Groupe Froid



Vue d'une CTA