

# Entrepôts Allonnes

## Site logistique de Carrefour

niagara  
framework®

Le projet concerné est un site d'une surface de plus de 80 000 m<sup>2</sup>. Il dispose de 14 cellules dont 3 cellules froides, de bureaux, d'une zone d'accueil chauffeurs et de locaux de charge / maintenance. Ce site comprend de nombreux équipements techniques : transfo/TGBT, production de froid, local sprinkler et chaufferie gaz.



### Caractéristiques

Applications :

- Niagara AX
- Application ACTIVE

Protocoles repris :

- 4 réseaux Modbus RS485
- 1 réseau KNX IP

Matériel installé :

- 1 JACE 8000 TRIDIUM
- 1 SUPE-AX

Matériel supervisé :

- 3 CTA
- 66 compteurs électriques
- 80 cassettes de climatisation (via 4 passerelles)
- 15 aérothermes
- 1 Chaufferie



### Détails

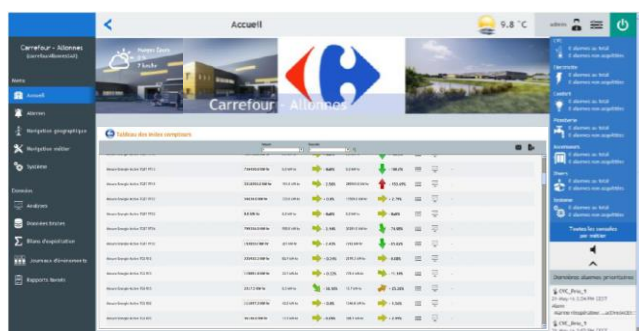
Pour réaliser ce projet, le client a choisi le système Niagara de TRIDIUM ainsi que l'application ACTIVE de Btib. La grande flexibilité offerte par Niagara et sa capacité à se positionner sur des sites de toutes tailles permet d'apporter une solution très compétitive, malgré le fait que le site totalise moins de 600 points de communication.

Le système de supervision Web est doté de réels outils d'exploitation pour surveiller et piloter l'ensemble des installations. Il gère le chauffage et la climatisation des bureaux de l'entrepôt en automatique. La supervision fournit également des outils simples à utiliser pour suivre les alarmes inhibées et les points dérogés, évitant ainsi les dérèglements du système au fil du temps.

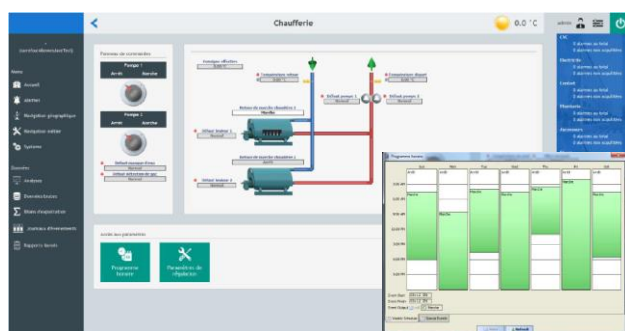
En plus des fonctions de gestion habituelles des GTB (alarmes, programmes horaires, etc.), l'application en place offre nativement un suivi complet des compteurs. L'exploitant peut surveiller l'évolution des consommations avec des indicateurs précis (évolutions mensuelles et hebdomadaires). Tous les historiques peuvent être affichés et envoyés par email au gestionnaire du site.

L'architecture mise en place est ouverte et permet une évolutivité optimale pour s'adapter à la vie du bâtiment.

Fiche référence V1.0



Vue de suivi des compteurs



Vue de la chaufferie